



Trimble X7

СИСТЕМА ЛАЗЕРНОГО 3D-СКАНИРОВАНИЯ

Высокоскоростная система лазерного 3D-сканирования с инновационными технологиями, упрощающими работу, повышающими эффективность и обеспечивающими надежность полевых измерений.

Простота

- ▶ Надежные рабочие процессы, подходящие для всех пользователей
- ▶ Интуитивно понятное программное обеспечение Trimble Perspective для работы, управления данными, просмотра и проверки данных сканирования
- ▶ Быстрая съемка изображений с применением технологии Trimble® VISION™
- ▶ Компактный и легкий инструмент для обеспечения удобной транспортировки и высокой мобильности

Эффективность

- ▶ Прорывные инновационные технологии для надежного сбора данных
- ▶ Новая отклоняющая система Trimble X-Drive для автоматической калибровки, обеспечивающая высокую точность при каждом сканировании без потери времени на выполнение калибровки
- ▶ Уникальный помощник Trimble Registration Assist для автоматической регистрации, обработки и подготовки отчетов, позволяющие выполнять полевые работы за один раз
- ▶ Лазерный указатель для геопривязки и измерения одиночных точек
- ▶ Автоматическое самонивелирование геодезического уровня точности

Профессиональное оборудование

- ▶ Класс защиты IP55 и 2-х летняя стандартная гарантия
- ▶ Высокочувствительный дальномер для эффективной съемки темных и отражающих поверхностей
- ▶ Управление работой с планшета или одним нажатием кнопки
- ▶ Объединение данных при использовании программного обеспечения Trimble и других производителей

Подробнее: geospatial.trimble.com/trimble-x7-scanner



ОБЗОР СИСТЕМЫ

Trimble X7	Высокоскоростной лазерный 3D-сканер с комбинированным с комбинированным сервоприводом/сканирующим зеркалом, функцией HDR-фотосъемки, автоматической калибровкой, функцией самонивелирования геодезического уровня и лазерным указателем.
Trimble Perspective	Простое в использовании программное обеспечение для управления сканером, визуализации и обработки 3D данных. Предусмотрены функции автоматической регистрации, аннотирования, измерений и геопривязки в полевых условиях

ТЕХНИЧЕСКИЕ ХАРАКТЕРИСТИКИ СКАНЕРА

ОБЩИЕ

Класс лазера сканера	Класс лазера 1, безопасен для глаз в соответствии с IEC EN60825-1
Длина волны лазера	1550 нм, невидимый
Поле зрения	360° x 282°
Время сканирования	Самое быстрое - 2 мин 34 с фотосъемкой изображений, 1 мин 34 с без фотосъемки
Частота сканирования	До 500 кГц

ИЗМЕРЕНИЕ РАССТОЯНИЙ

Принцип измерения	Высокоскоростное цифровое измерение расстояния по времени прохождения луча
Уровень шума ^{1,2}	<2,5 мм на 30 м
Дальность ³	0,6–80 м
Режим высокой чувствительности	Темные (асфальт) и отражающие (нержавеющая сталь) поверхности

ТОЧНОСТЬ СКАНИРОВАНИЯ

Соответствие характеристик	Гарантируется в течение всего жизненного цикла при автоматической калибровке
Точность измерения расстояний ^{1,2}	2 мм
Угловая точность ^{1,5}	21"
Точность определения положения точек в 3D ^{1,5}	2.4 мм на 10 м, 3.5 мм на 20 м, 6.0 мм на 40 м

ХАРАКТЕРИСТИКИ СКАНИРОВАНИЯ

РЕЖИМ СКАНИРОВАНИЯ	ДЛИТЕЛЬНОСТЬ ⁴ (МИН:СЕК)	РАССТОЯНИЕ МЕЖДУ ТОЧКАМИ (ММ) на 10 М	РАССТОЯНИЕ МЕЖДУ ТОЧКАМИ (ММ) на 35 М	РАССТОЯНИЕ МЕЖДУ ТОЧКАМИ (ММ) на 50 М	ЧИСЛО ТОЧЕК (МЛН. ТОЧЕК)	МАКС. РАЗМЕР ФАЙЛА (МБ)
Стандартный	01:35	11	40	57	12	160
	03:43	5	18	26	58	420
	06:39	4	12	18	125	760
с высокой чувствительностью	03:33	9	33	47	17	190
	06:54	6	21	30	42	330
	15:40	4	13	19	109	710

ХАРАКТЕРИСТИКИ СЪЕМКИ ИЗОБРАЖЕНИЙ

Датчики	3 коаксиальных калиброванных камеры с разрешением 10Мп
Разрешение	3840 x 2746 пикселей для каждого изображения
Съемка необработанных изображений	Быстрая - 15 снимков - 158 МП - 1 минута - с HDR 3 минуты Качественная - 30 снимков - 316 МП - 2 минуты - с HDR 6 минут
Параметры	Автоэкспозиция и HDR Автоматическая коррекция баланса белого и параметры для съемки внутри/вне помещений

СИСТЕМА ЛАЗЕРНОГО 3D-СКАНИРОВАНИЯ **Trimble X7**

АВТОМАТИЧЕСКИЙ КОМПЕНСАТОР

Тип	Автоматический, с возможностью отключения
Диапазон	$\pm 10^\circ$ (геодезический уровень точности), $\pm 45^\circ$ (грубо)
Сверху вниз	$\pm 10^\circ$ (геодезический уровень точности)
Геодезический уровень точности	$< 3'' = 0.3$ мм на 20 м

АВТОМАТИЧЕСКАЯ КАЛИБРОВКА

Встроенная система калибровки	Полная автоматическая калибровка систем измерения углов и расстояний при необходимости без вмешательства пользователя
Калибровка угловых измерений	Выполняется исправление коллимационной ошибки, т.е. отклонения горизонтальной, вертикальной осей или оси визирования.
Калибровка измерений расстояния	Применяется поправка по расстоянию в альбедо и данные измерения расстояния
Интеллектуальная калибровка	Контроль температуры окружающей среды, окружающего освещения, вибрации, температуры инструмента и вертикальной скорости для обеспечения оптимальной производительности

TRIMBLE REGISTRATION ASSIST

Инерциальная навигационная система	ИНС отслеживает положение, ориентацию и перемещение инструмента
Автоматическая регистрация	Автоматическая ориентация сканов и уравнивание с предыдущим или предварительно выбранным сканом
Ручная регистрация	Ручное уравнивание или разделение экрана по облакам
Визуальный контроль	Динамический просмотр 2D и 3D для обеспечения контроля качества
Обработка	Автоматическая обработка регистрации
Отчет о регистрации	Отчет, включающий среднюю ошибку для проекта и станции, результирующее перекрытие и согласованность

ОБЩИЕ ХАРАКТЕРИСТИКИ

ВЕС И РАЗМЕРЫ

Инструмент (включая аккумулятор)	5,8 кг
Внутренний аккумулятор	0,35 кг
Размеры	178 x 353 x 170 мм (Ш x В x Д)

ПИТАНИЕ

Тип аккумулятора	Перезаряжаемый литий-ионный аккумулятор 11.1В, 6.5 А/ч (Стандартный для оптических инструментов Trimble)
Типовое время работы	4 часа на один аккумулятор

УСЛОВИЯ ОКРУЖАЮЩЕЙ СРЕДЫ

Рабочая температура	-20...50°C
Температура хранения	-40...70°C
Класс защиты	IP55 (защита от пыли и водяных брызг)

ПРОЧЕЕ

Лазерный указатель	Лазер Класса 2 с длиной волны 620–650 нм
Дистанционное управление	Контроллер Trimble T10 или совместимый планшетный компьютер с ОС Windows® 10 или персональный компьютер, подключенный по сети или через USB
Управление инструментом	Сканирование нажатием одной кнопки
Связь / Передача данных	WLAN 802.11 A/B/G/N/AC или USB кабель
Хранение данных	Стандартная SD карта (32Гб SDHC в комплекте)
Принадлежности	<ul style="list-style-type: none"> Рюкзак для удобной транспортировки и перевозки в ручной клади Легкий штатив из углеволокна Быстросъемный адаптер для X7 и штатива из углеволокна
Гарантийный срок	Стандартная гарантия 2 года

СИСТЕМА ЛАЗЕРНОГО 3D-СКАНИРОВАНИЯ **Trimble X7**

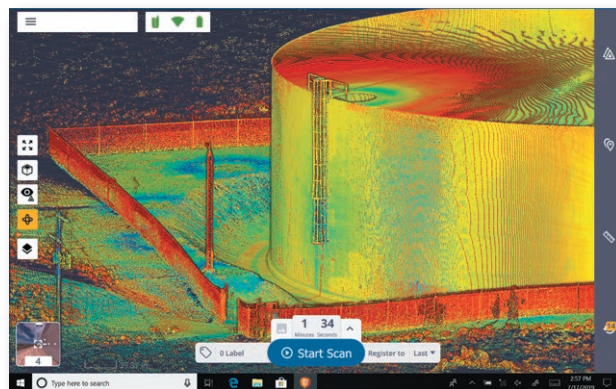
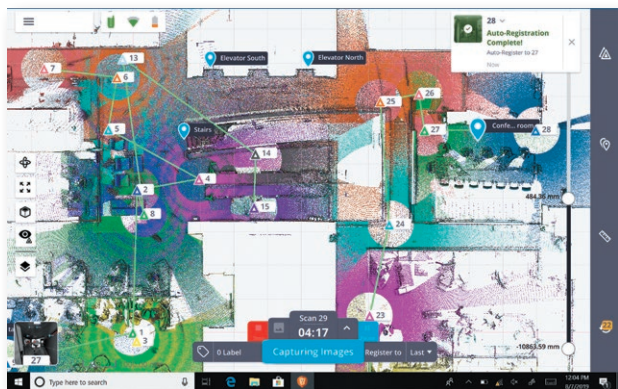
ПРОГРАММНОЕ ОБЕСПЕЧЕНИЕ TRIMBLE PERSPECTIVE

СИСТЕМНЫЕ ТРЕБОВАНИЯ

Операционная система	Microsoft® Windows® 10
Процессор	Процессор Intel® Core™ i7 6-го поколения с частотой 2,5 ГГц или мощнее
ОПЕРАТИВНАЯ ПАМЯТЬ	Как минимум 8 ГБ
VGA карта	Intel HD Graphics 520 или мощнее
	Твердотельный накопитель (SSD) объемом 256 ГБ (для более высокой производительности рекомендуется 512 ГБ и более)

ФУНКЦИОНАЛ

Операции сканирования	Пульт дистанционного управления или кабель
Помощник регистрации Trimble	Регистрация, уточнение и формирование отчетов в автоматическом и ручном режимах
Работа с данными	2D, 3D и вид со станции
Документирование в полевых условиях	Метки сканирования, аннотации, изображения и измерения
Автоматическая синхронизация	Автоматическая синхронизация данных с помощью одной кнопки
Геопривязка	Лазерный указатель для геопривязки и прецизионного измерения точек
Отчеты	Регистрация, полевая калибровка и диагностика
Надежное хранение данных	Данные хранятся на SD-карте и на планшете
Интеграция данных	Различные форматы экспорта для работы с программным обеспечением Trimble и других производителей. Форматы файлов: TDX, TZF, E57, PTX, RCP, LAS, POD



- 1 Характеристики указаны как СКО.
- 2 При альбедо 80%. Альбедо указано при 1550 нм.
- 3 На матовой поверхности при нормальном угле падения.
- 4 Длительность сканирования указана с учетом среднего времени автокалибровки и самонивелирования.
- 5 Когда инструмент отгоризонтирован с точностью ±10°.

Характеристики могут быть изменены производителем без дополнительного уведомления.

ПП "НАВГЕОТЕХ"
 79029, м. Львів, вул. Героїв УПА, 73 корпус 5а
 тел.: +380676751217, +380505986745
 e-mail: navgeotech@gmail.com
www.navgeotech.com

Обратитесь к региональному дистрибьютору Trimble для получения подробной информации

СЕВЕРНАЯ АМЕРИКА
 Trimble Inc.
 10368 Westmoor Dr
 Westminster CO 80021
 США

ЕВРОПА
 Trimble Germany GmbH
 Am Prime Parc 11
 65479 Raunheim
 ГЕРМАНИЯ

АЗИЯ И ТИХООКЕАНСКИЙ РЕГИОН
 Trimble Navigation
 Singapore PTE Limited
 3 HarbourFront Place
 #13-02 HarbourFront Tower Two
 Singapore 099254
 СИНГАПУР